

# 双面光学检测设备

# AIS50X Series-Multi

主要应用场景 SMT段回流炉后、DIP段波峰焊后、包装终检前

- ✓准 AI智能算法 检测更精准
- ✓简 智能极简编程 告别繁琐
- ✓快 上下同检 提升检测节拍
- ✓强 多功能检测 多场景可用



## 八大核心功能



### AI智能编程

一键框选，自动识别元件、焊点，智能调参，编程更简单、高效



### 双面上下同检

上下异步异时拍照，实时运算，自动规划路径，提高检测速度



### 混板拼板检测

自动识别拼板和机种实现混板、拼板检测



### 在线/离线编程

在线/远程离线编程，产线运作不停工



### 模糊特征检出

智能检出色环色阻、同色特征物料、板面丝印干扰等模糊特征



### AI自主训练模型

特殊元件自主训练模型，持续学习提升检测精度，降低误报



### 多功能检测

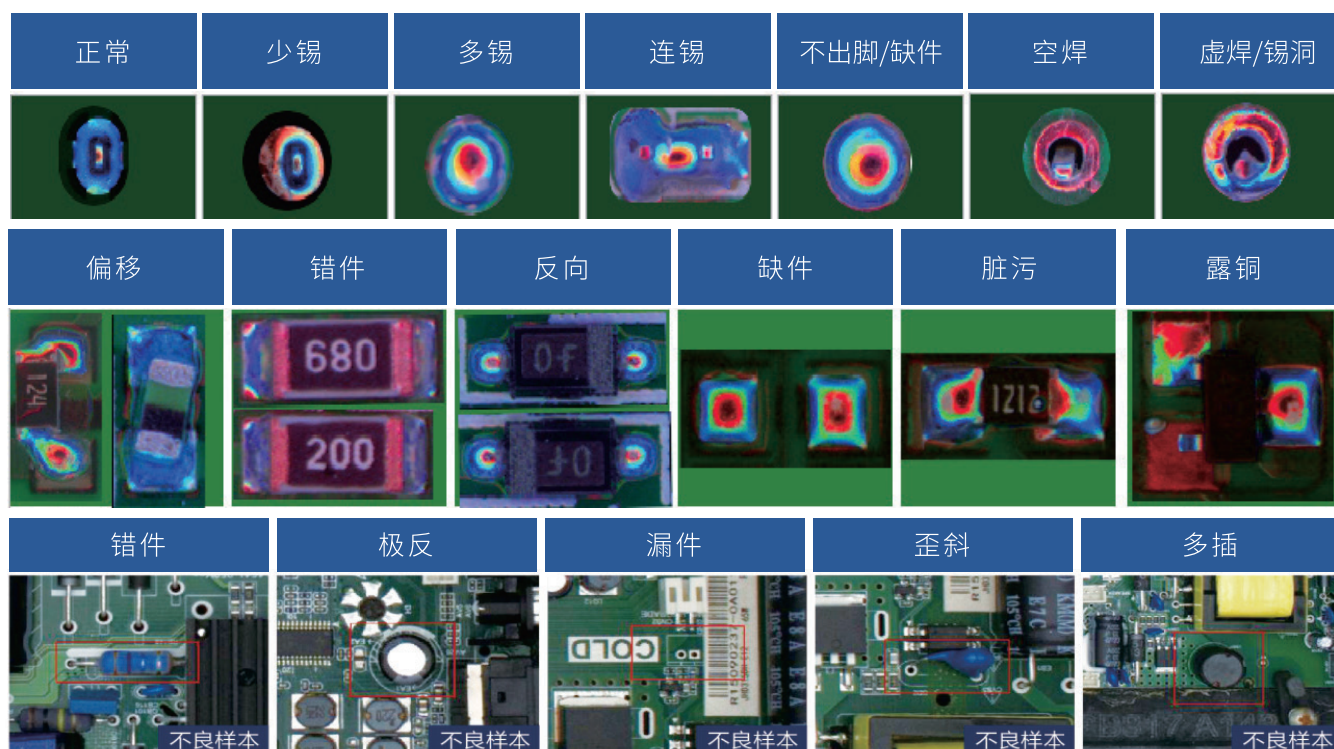
一机多用，可检测贴片、插件、焊锡等不良。



### SPC数据分析

数据实时记录分析，为工艺改进提供客观依据，并实时追溯

## 可检测缺陷



## 主要参数

类别	项目	型号:AIS501	型号:AIS501-L
PCBA规格	尺寸	50x50mm~510*460mm (大板模式支持730*460mm)	50x50mm~510*650mm (大板模式支持730*650mm)
	厚度	0.5mm-6mm	0.5mm-6mm
	元件高度	顶面:75mm, 底面: 75mm	顶面:75mm, 底面: 75mm
	工艺边	3mm	
光学规格	相机	上/相机: 500万 (标配) /1200万彩色面阵高速工业相机	
	光源	RGB+W四色积分光源	
	速度	0.23sec/FOV	
	算法	深度神经网络算法, 图像对比, 颜色对比, 轮廓识别, 偏移检测, 模板匹配, OCR等	
软件系统	操作系统	Ubuntu 18.04 LTS 64bit	
	通讯方式	标准SMEMA接口	
硬件规格	工控主机	CPU: intel i7 显卡: Nvidia独立GPU加速卡 存储: 64G, 240G+2T 网络: 1000M有线网卡	
	显示器	23.8寸 FHD显示器	
	运动机构	高精度丝杆+伺服电机	
	轨道调宽	手动/自动	
外观/电气	机箱尺寸及重量	(L*W*H) 1050*1335*1650, 净重:860Kg	(L*W*H) 1050*1535*1650, 净重:1000Kg
	电源功率	AC 220V, 额定功率 500W	
	气源	0.4-0.6Mpa	

注: 以上参数为标准配置, 若有特殊需求可评估定制; 资料仅供参考, 如有变动, 以实物为准。