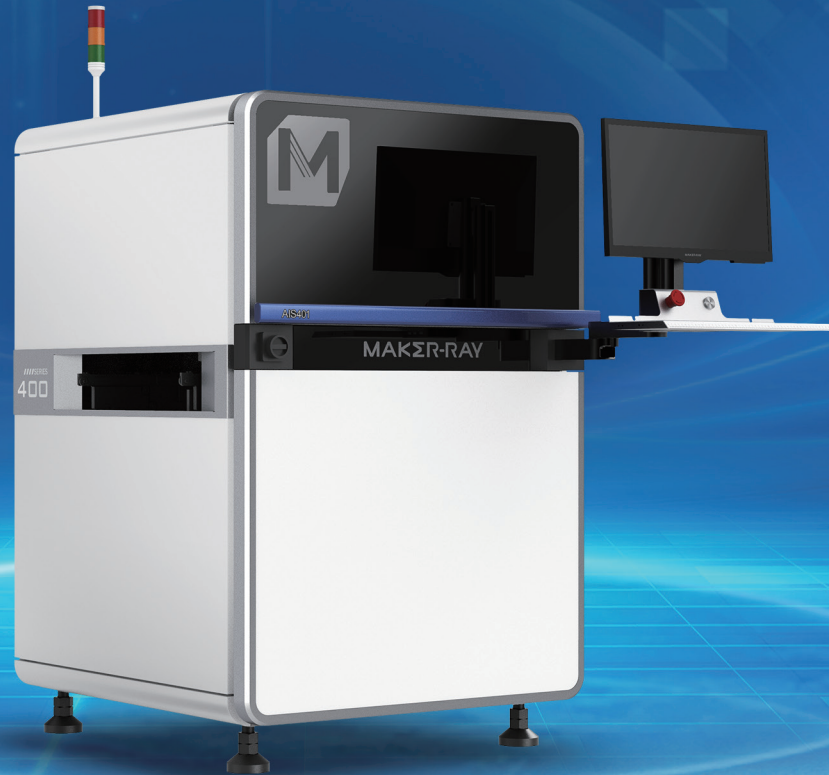


在线PCBA2D光学检测设备 AIS40X Series-SMT

✔清 双侧远心镜头高清成像 ✔快 精简编程更高效 ✔好 智能算法更低误报



八大核心功能



AI智能编程

一键框选，自动识别元件、焊点，智能调参，编程更简单、高效



在线/离线编程

不停线即可优化调整设备参数，不影响产线运行



混/拼板检测

自动识别拼板和机种，支持多机型生产检测



AI模型训练

特殊元件自主训练模型，有效降低误报



多功能检测

一机多用，可检测贴片、插件、焊锡等不良



条码识别

自动读取条码（如条形码，二维码），板卡数据可清晰溯源



集中管理

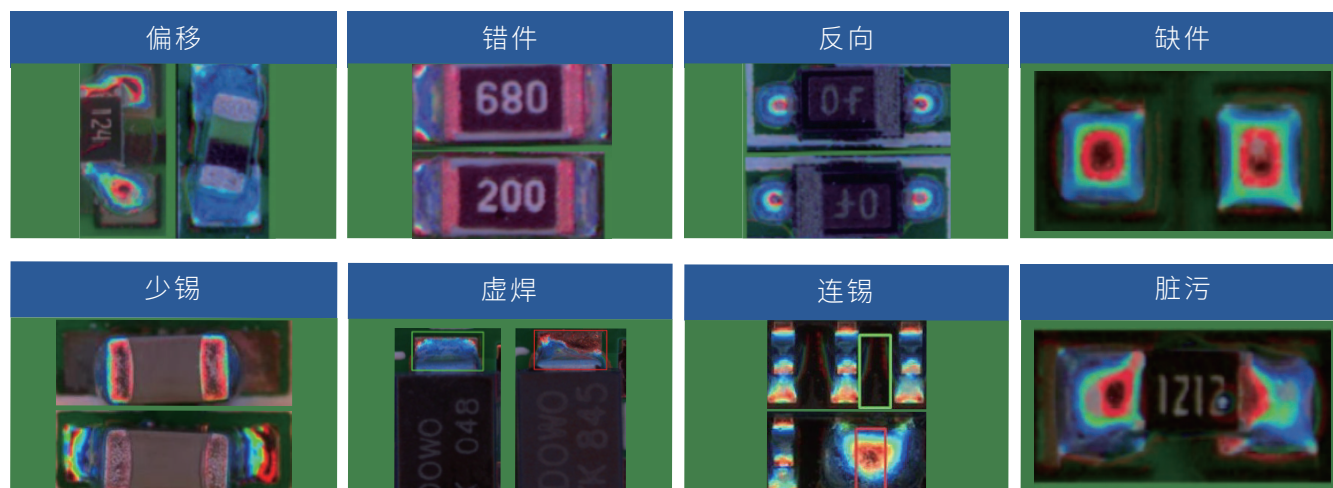
多产线集中管理，远程调控，降低维护成本



SPC数据分析

数据实时记录分析，为工艺改进提供客观依据，并实时追溯

可检测缺陷 贴片/焊锡



主要参数

类别	项目	AIS400	AIS401	AIS400-D
PCBA规格	尺寸	50x50mm~510*460mm	50x50mm~510*460mm	单轨50*50mm-510*610mm 双轨50*50mm-510*330mm (中间两轨道间距最小55mm) (单轨大板模式630*610mm)
	厚度	0.5mm-6mm	0.5mm-6mm	0.5mm-6mm
	元件高度	顶面:25mm, 底面: 80mm	顶面:25mm, 底面: 80mm	顶面:25mm, 底面: 30mm
	工艺边	3mm	3mm	3mm
光学规格	相机	5MP彩色面阵高速工业相机 (标配) /12MP彩色面阵高速工业相机		
	光源	RGB+W四色积分光源		
	FOV	5MP: 15um@36*30mm (标配) , 10um@24*20mm;		
	分辨率	15μm (标配) 或10um	15μm或10um	15μm (标配) 或10um
检测相关	元件检测	缺件、多件、翻转、反向、偏移、破损、歪斜、异物、污损等		
	焊锡检测	多锡, 少锡、拉尖、连锡、空焊、虚焊、锡洞等		
	其他功能	一维/二维码识别/字符识别等		
	混板测试	混板生产, 支持程序自动调用		
	算法	深度神经网络算法, 图像对比, 颜色对比, 轮廓识别, OCR等		
	速度	0.23sec/FOV		
软件系统	操作系统	Ubuntu 18.04 LTS 64bit		
	功能	远程控制、远程协助、CAD文件导入、自定义模型训练		
	通讯方式	标准SMEMA接口		
硬件规格	工控主机	CPU: intel i5 存储: 32G DDR, 240G SSD+2T机械硬盘		显卡: NVIDIA独立GPU加速卡 网络: 1000M有线网卡
	显示器	22寸FHD显示器	23.8寸FHD显示器	
	运动机构	高精度丝杆+伺服电机		
	轨道调宽	手动/自动		
外观/电气	机箱尺寸及重量	(L*W*H) 1010*1100*1500,净重:790KG	(L*W*H) 990*1085*1540, 750KG	(L*W*H) 990*1370*1540, 790KG
	电源及功率	AC 220V, 额定功率 380W		AC 220V, 额定功率 380W
	气源	0.4-0.6Mpa		0.4-0.6Mpa
	工作环境	温度: 10~45°C, 湿度: 30~85%RH		温度: 10~45°C, 湿度: 30~85%RH

注: 以上参数为标准配置, 若有特殊需求可评估定制; 资料仅供参考, 如有变动, 以实物为准。